

2-1415529-1 ✓ 有效

SCHRACK | SCHRACK Miniature Relay PT

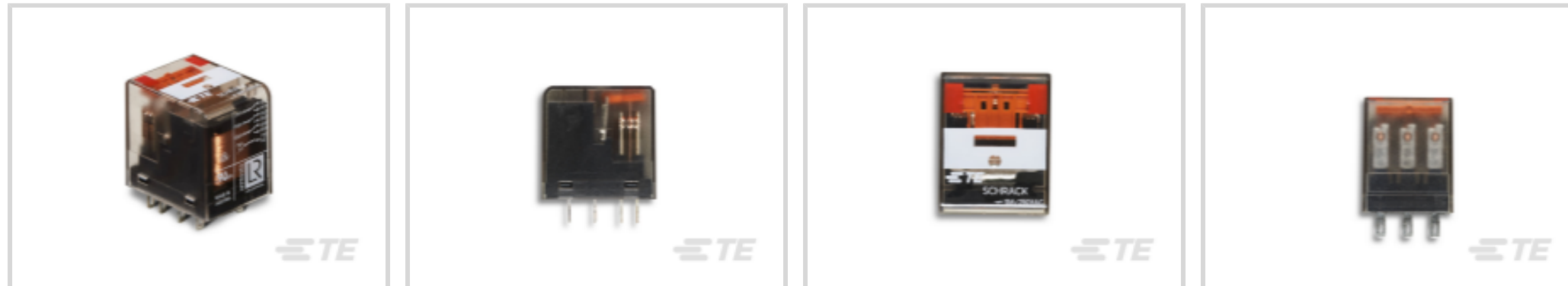
TE 内部编号 2-1415529-1

SCHRACK Miniature Relay PT, Power Relays, Industrial Panel Plug-In, Monostable, AC, .5 – 1VA Coil Power Rating Class, 1VA / .86VA Coil Power Rating AC

[在 TE 官网查看>](#)



继电器、接触器和开关 > 继电器 > 功率继电器



功率继电器类型: 工业面板插拔式

线圈励磁系统: 单稳态、交流

线圈功率额定值类: [.5 – 1 VA]

线圈功率额定值 (交流): .86 VA, 1 VA

线圈电阻: 4845 Ω

产品特性

产品类型特性

功率继电器类型	工业面板插拔式
---------	---------

电气特征

端子和线圈间绝缘初始电介质	1200 Vrms
打开端子间绝缘初始电介质	1200 Vrms
端子极限关合电流	20 A
端子极限短时电流	300 A
绝缘漏电类	3 – 5.5 mm
相邻端子间绝缘初始电介质	2500 Vrms
端子和线圈间绝缘漏电	4 mm [.157 in]
端子极限断开电流	10 A
线圈励磁系统	单稳态、交流
	.5 – 1 VA
线圈功率额定值 (交流)	.86 VA, 1 VA
线圈电阻	4845 Ω
线圈特性	UL 线圈绝缘类 F
线圈电压额定值	115 VAC
端子开关负载 (最小值)	10mA @ 12V
端子开关电压 (最大值)	400 VAC

端子电压额定值	240 VAC
---------	---------

主体特性

绝缘特性	端子和线圈间 5000 V 初始浪涌耐电压
产品重量	30 g[1.058 oz]

接触件特性

端子排列方式	3 Form C (3 CO)
端子电流类	5 – 10 A, 10 – 20 A
端子额定电流 (最大值)	10 A
端子材料	AgNi90/10
端子极数	3
端子类型	插入式, 焊接

机械附件

继电器安装类型	插座
---------	----

尺寸

长度类 (机械)	25 – 30 mm
尺寸 (L x W x H) (近似值)	28 x 22.5 x 29 mm[1.102 x .886 x 1.142 in]
绝缘间隙类	2.5 – 4 mm
高度类 (机械)	25 – 30 mm
端子和线圈间绝缘间隙	3 mm
宽度类 (机械)	20 – 25 mm
产品宽度	22.5 mm[.886 in]
产品长度	28 mm[1.102 in]
产品高度	29 mm[1.142 in]

使用环境

环境温度 (最大值)	70 °C[158 °F]
工组温度范围	-40 – 70 °C

包装特性

封装方法	纸箱和纸管
------	-------

产品合规性

如需合规文档，请访问 [TE 官网产品页面](#)。>

欧盟RoHS指令2011/65/EU	符合
--------------------	----

欧盟ELV指令2000/53/EC

符合

中国电器电子产品有害物质限制使用管理办法（China RoHS 2，工业和信息化部携七部委2016年第32号令

没有超出阈值的受限材料

欧盟REACH法规(EC) No. 1907/2006

欧洲化学品管理局最新发布的SvHCs候选清单: 2021年1月 (211)
SvHCs候选清单的声明更新至: 2021年1月 (211)
不含REACH SVHC

卤素含量

非低卤素 - 包含 Br 或 Cl > 900 ppm。

焊接工艺能力

可用无铅焊料进行手焊

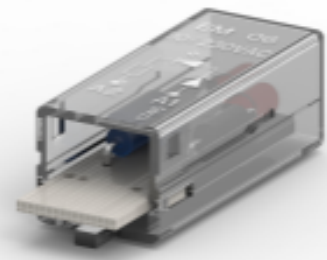
产品合规免责声明

此信息基于对供应商的合理调查以及TE对供应商提供的信息的现有认知。此信息可能发生变化。经TE确认符合欧盟RoHS的产品编号，产品均质材料中铅、六价铬、汞、PBB、PBDE、DEHP、BBP、DBP和DIBP的最大浓度不超过0.1%，镉的最大浓度不超过0.01%或符合指令2011/65/EU(RoHS2)及其修订指令规定的豁免。根据2011/65/EU指令要求电子电气产品需要进行CE标识。元器件产品通常无需进行CE标识。经TE确认符合欧盟ELV指令的产品编号，产品均质材料中，铅、六价铬和汞的最大浓度不超过0.1%，镉的最大浓度不超过0.01%（按重量计算），或符合指令2000/53/EC(ELV)附录中规定的豁免。关于欧盟REACH法规，TE目前提供的此产品编号的物品中高度关注物质(SVHC)的信息是基于欧洲化学品管理局(ECHA)最新发布的“物品中物质的要求指南”，链接如下：<https://echa.europa.eu/guidance-documents/guidance-on-reach>

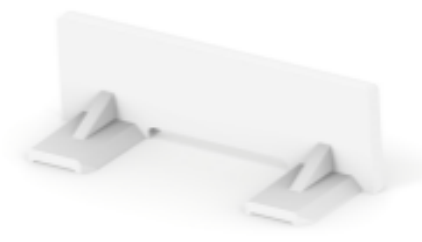
配套部件



TE 产品编号 1393162-5
PT78603



TE 产品编号 7-1415036-1
PTML0730



TE 产品编号 6-1415037-1
PT17040



TE 产品编号 1816124-1
PT17024



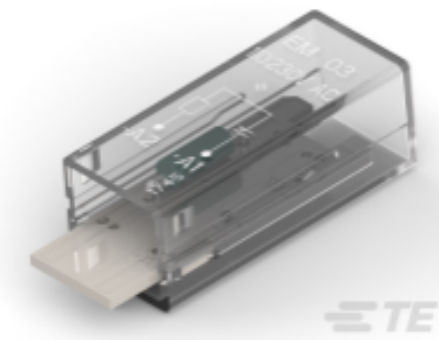
TE 产品编号 5-1415037-1
PT17016



TE 产品编号 5-1419111-9
PT28800



TE 产品编号 9-1415071-1
PT78730



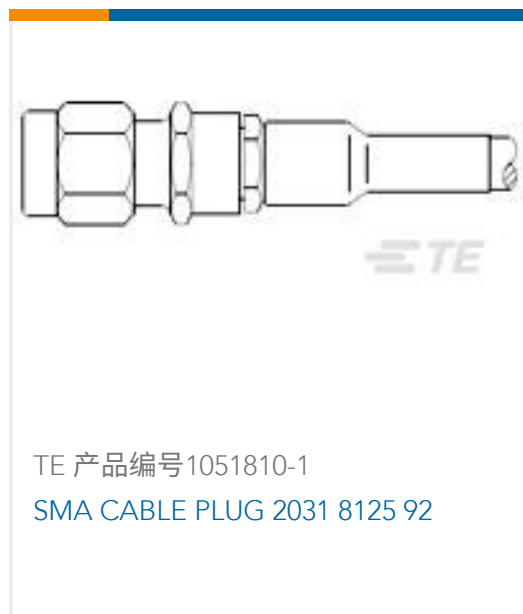
TE 产品编号 2-1415037-1
PTMU0730



该系列中的其他产品 | SCHRACK Miniature Relay PT



客户还购买了





文档

CAD 文件

[3D PDF](#)

[3D](#)

下载查看

[ENG_CVM_CVM_2-1415529-1_A.2d_dxf.zip](#)

英文版本

下载查看

[ENG_CVM_CVM_2-1415529-1_A.3d_igs.zip](#)

英文版本

下载查看

[ENG_CVM_CVM_2-1415529-1_A.3d_stp.zip](#)

英文版本

下载CAD文件代表我接受和同意 [使用条款](#)。

数据表/目录页

[Miniature Relay PT](#)

英文版本

[Industrial Relays Quick Reference Guide](#)

英文版本

[Industrial Relays Quick Reference Guide](#)

日语

[Industrial Relays Quick Reference Guide](#)

产品规格

[Definitions, Handling, Processing, Testing and Use of Relays](#)

英文版本

机构认证

[VDE 证书](#)

英文版本