



热缩管



主要产品颜色: 黑色

墙面类型: 单

原始内径 (最小值): 43.18 mm [1.7 in]

收缩后内径 (最大值): 12.7 mm [.5 in]

收缩率: 3:1

产品特性

产品类型特性

墙面类型	单
------	---

主体特性

流体类型	涡轮燃料, 润滑油, 液压油, 解冻液
主要产品颜色	黑色
收缩率	3:1
主要产品材料	辐照改性聚烯烃
灵活性	半刚性

尺寸

原始内径 (最小值)	43.18 mm[1.7 in]
收缩后内径 (最大值)	12.7 mm[.5 in]

使用环境

收缩温度 (最小值)	90 °C
流体阻力	湿度/喷射保护
热缩管易燃性	阻燃
工组温度范围	-55 – 110 °C
热缩管电阻	摩擦, 液体, 湿度
收缩温度	121 °C

产品供货情况



适用区域	全球, 全球
------	--------

包装特性

封装方法	零件
------	----

其他

符合低释气要求	否
产品来源	US

产品合规性

如需合规文档，请访问 [TE 官网产品页面](#)。>

欧盟RoHS指令2011/65/EU	符合
欧盟ELV指令2000/53/EC	符合
中国电器电子产品有害物质限制使用管理办法（China RoHS 2，工业和信息化部携七部委2016年第32号令	没有超出阈值的受限材料
欧盟REACH法规(EC) No. 1907/2006	欧洲化学品管理局最新发布的SvHCs候选清单: 2021年1月（211） SvHCs候选清单的声明更新至: 2021年1月（211） 不含REACH SVHC
卤素含量	尚未进行卤素含量审核
焊接工艺能力	不适合采用焊接工艺

产品合规免责声明

此信息基于对供应商的合理调查以及TE对供应商提供的信息的现有认知。此信息可能发生变化。经TE确认符合欧盟RoHS的产品编号，产品均质材料中铅、六价铬、汞、PBB、PBDE、DEHP、BBP、DBP和DIBP的最大浓度不超过0.1%，镉的最大浓度不超过0.01%或符合指令2011/65/EU(RoHS2)及其修订指令规定的豁免。根据2011/65/EU指令要求电子电气产品需要进行CE标识。元器件产品通常无需进行CE标识。经TE确认符合欧盟ELV指令的产品编号，产品均质材料中，铅、六价铬和汞的最大浓度不超过0.1%，镉的最大浓度不超过0.01%（按重量计算），或符合指令2000/53/EC(ELV)附录中规定的豁免。关于欧盟REACH法规，TE目前提供的此产品编号的物品中高度关注物质（SVHC）的信息是基于欧洲化学品管理局（ECHA）最新发布的“物品中物质的要求指南”，链接如下：<https://echa.europa.eu/guidance-documents/guidance-on-reach>

配套部件



TE 产品编号 2326489-1
MODEL 105 TUNNEL OVEN, 36" ENTRY, STAND



TE 产品编号 955018-000
CLTEQ-M105-TUNNEL-OVEN



TE 产品编号 2394980-1
MOD 105 TUN OVEN, 69" ENTRY, STANDARD



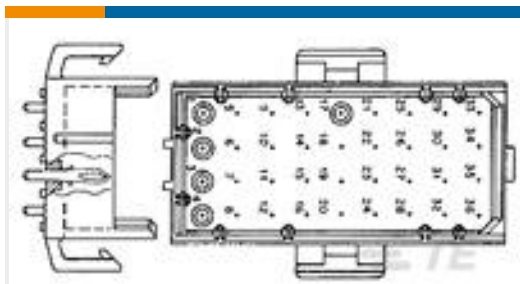
TE 产品编号 CJ1047-000
VBH-1-BED-HTR-220V-3WR

该系列中的其他产品 | Raychem SST-SR

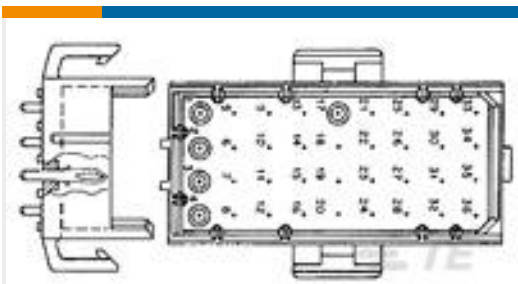


热缩管(44)

客户还购买了



TE 产品编号2-640497-2
02P MR HDR ASSY



TE 产品编号2-640499-2
04P MR HDR ASSY VO RED LF



TE 产品编号1-1393238-2
RTB14005



TE 产品编号1-207441-0
METRIMATE PIN HDR ASY, 9P LF



TE 产品编号104130-4
020 LOPRO HDR RA 30DP LATCH



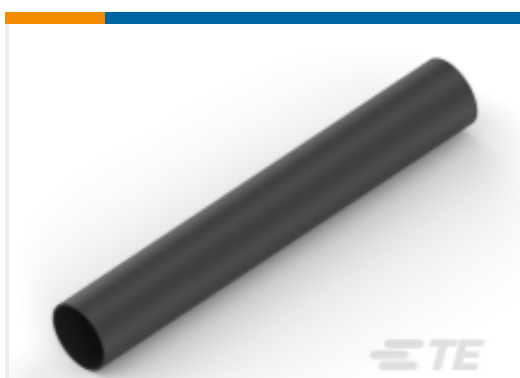
TE 产品编号1587902-9
Plug Pig Tail Assy, HV, HVA280 2P



TE 产品编号1825271-2
MSS6200G04=6PDT SL SW AU



TE 产品编号2-1618404-6
CAP202MSAND=Relay, CAP202 DPST-NO, 28V



TE 产品编号NB13034001
RNF-100-1-BK-FSP

文档

数据表/目录页

[SST and SST-FR Pages from 9-1773447-9](#)

英文版本

[Measuring_Single_Wall_Tubing](#)

英文版本

[Selecting_Correct_Tubing](#)



英文版本

产品规格

质量规范

英文版本