

5-102692-2 ✓ 有效

AMPMODU | AMPMODU Headers

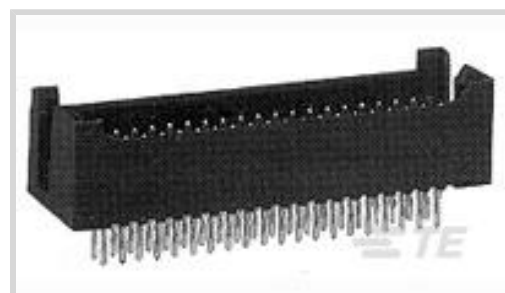
TE 内部编号 5-102692-2

AMPMODU Headers, PCB Mount Header, Vertical, Board-to-Board, 24 Position, 2.54mm [.1in] Centerline, Fully Shrouded, Gold, Printed Circuit Board

[在 TE 官网查看>](#)



连接器 > PCB 连接器 > 板对板连接器 > 板对板接头和插座



PCB 连接器组件类型: PCB 安装接头

PCB 安装方向: 垂直

连接器系统: 板对板

Number of Positions: 24

中心线 (间距) : 2.54 mm [.1 in]

产品特性

产品类型特性

PCB 连接器组件类型	PCB 安装接头
连接器系统	板对板
接头类型	全部带罩
连接器和端子端接到	印刷电路板

结构特性

行数	2
可堆叠	否
PCB 安装方向	垂直
Number of Positions	24
板对板配置	平行

电气特征

端接电阻	12 mΩ
介质耐压 (最大值)	750 VACrms
Operating Voltage	250 VAC

接触件特性

端子接触部长度	5.08 mm[.2 in]
接合方柱尺寸	.64 mm[.025 in]
	100 – 200 μin

端子形状和构造	正方形
PCB 端子端接区域电镀材料	锡铅
端子基材	磷青铜
端子接触部电镀材料	金
端子接合区域电镀材料厚度	.762 μm[30 μin]
端子类型	插针
端子额定电流（最大值）	2 A

端接特性

方形端接柱体和尾部尺寸	.64 mm[.025 in]
端接柱体和尾部长度的	4.57 mm[.18 in]
PCB 端接方法	通孔 - 焊接

机械附件

接合固定	不带
PCB 安装固定类型	板固定尾
接合对准	带有
接合对准类型	导针, 导针
PCB 安装固定	带有
PCB 安装对准	不带
连接器安装类型	板安装

壳体特性

中心线（间距）	2.54 mm[.1 in]
壳体颜色	黑色
外壳材料	热塑性

尺寸

连接器高度	13.97 mm[.55 in]
Row-to-Row Spacing	2.54 mm[.1 in]
堆叠高度	11.43 mm[.45 in]
PCB 厚度（建议）	1.4 mm[.055 in]

使用环境

工作温度范围	-65 – 105 °C[-85 – 221 °F]
--------	----------------------------

操作/应用

焊接工艺特性	板支座
--------	-----

电路应用

Signal

行业标准

已批准的标准

CSA LE7189, UL E28476

UL 阻燃性等级

UL 94V-0

包装特性

封装数量

48

封装方法

Tube

其他

注释

可提供带先通/后断柱的公端。

产品合规性

如需合规文档，请访问 [TE 官网产品页面](#)。>

欧盟RoHS指令2011/65/EU

符合

欧盟ELV指令2000/53/EC

符合

中国电器电子产品有害物质限制使用管理办法（China RoHS 2，工业和信息化部携七部委2016年第32号令

没有超出阈值的受限材料

欧盟REACH法规(EC) No. 1907/2006

欧洲化学品管理局最新发布的SvHCs候选清单: 2021年1月 (211)
SvHCs候选清单的声明更新至: 2021年1月 (211)
不含REACH SVHC

卤素含量

不含 BFR/CFR/PVC - 但其他来源中的 Br或
Cl > 900 ppm。

焊接工艺能力

通孔回流焊可达到 260°C

产品合规免责声明

此信息基于对供应商的合理调查以及TE对供应商提供的信息的现有认知。此信息可能发生变化。经TE确认符合欧盟RoHS的产品编号，产品均质材料中铅、六价铬、汞、PBB、PBDE、DEHP、BBP、DBP和DIBP的最大浓度不超过0.1%，镉的最大浓度不超过0.01%或符合指令2011/65/EU(RoHS2)及其修订指令规定的豁免。根据2011/65/EU指令要求电子电气产品需要进行CE标识。元器件产品通常无需进行CE标识。经TE确认符合欧盟ELV指令的产品编号，产品均质材料中，铅、六价铬和汞的最大浓度不超过0.1%，镉的最大浓度不超过0.01%（按重量计算），或符合指令2000/53/EC(ELV)附录中规定的豁免。关于欧盟REACH法规，TE目前提供的此产品编号的物品中高度关注物质(SVHC)的信息是基于欧洲化学品管理局(ECHA)最新发布的“物品中物质的要求指南”，链接如下：<https://echa.europa.eu/guidance-documents/guidance-on-reach>

配套部件



TE 产品编号 5-532956-4
24 MODII 2PC CE RCPT ASSY, RoHS



TE 产品编号 6-534204-1
24 MODU 2-PC CE RECP ASSY, RoHS

该系列中的其他产品 | AMPMODU Headers



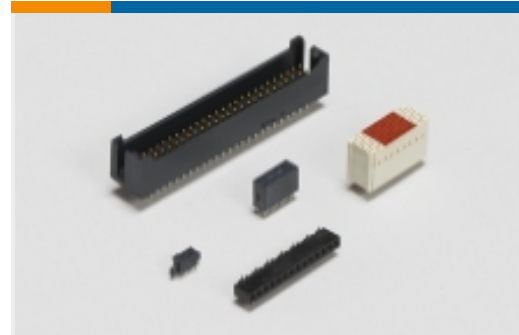
PCB 插销、锁和固定器(2)



PCB 连接器安装(1)



PCB 连接器护罩(1)



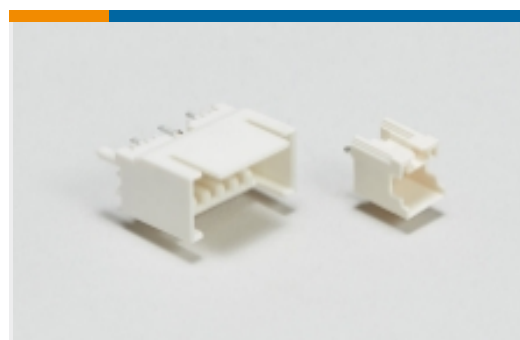
板对板接头和插座(7077)



汽车接头(10)



线到板连接器组件和护套(5)



线对板接头和插座(79)

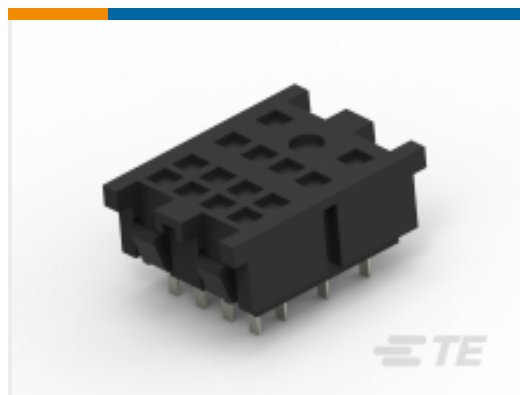


线对板连接器端子(66)

客户还购买了



TE 产品编号 YDTS20W25-43SE0000
SQUARE FLANGE RECEPTACLE



TE 产品编号 1419106-3
27E023=SOCKET, KH, 14, PC, PHEN, BL



TE 产品编号 1437664-5
NC6-P107-03=NC6 ASSEMBLY



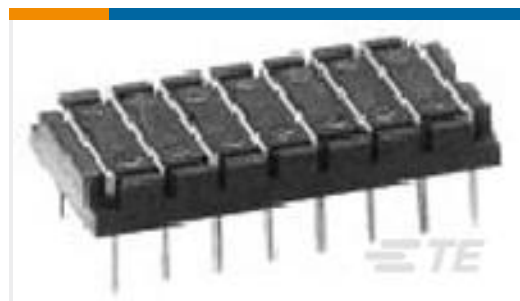
TE 产品编号 1437664-9
NC6-P107-06=NC6 ASSEMBLY



TE 产品编号 2-103414-2
24 MODII HDR SRST SHRD .100CL



TE 产品编号 2327672-1
RECEPT ASSY, RA, 56 POS, SLIVER 2.0



TE 产品编号 2-1437507-4
8136-650P3=PIN TIN PLATE PER 3



文档

产品图纸

[24 MODII 2PC HDR DR SHRD, ROHS](#)

英文版本

CAD 文件

下载查看

[ENG_CVM_5-102692-2_L2.3d_igs.zip](#)

英文版本

下载查看

[ENG_CVM_5-102692-2_L2.3d_stp.zip](#)

英文版本

下载查看

[ENG_CVM_5-102692-2_L2.2d_dxf.zip](#)

英文版本

3D PDF

英文版本

下载CAD文件代表我接受和同意 [使用条款](#)。

数据表/目录页

[AMPMODU_INTERCONNECTION_SYSTEM_SECTION5_CONT](#)

英文版本

产品环境合规性

[TE 材料声明](#)

英文版本