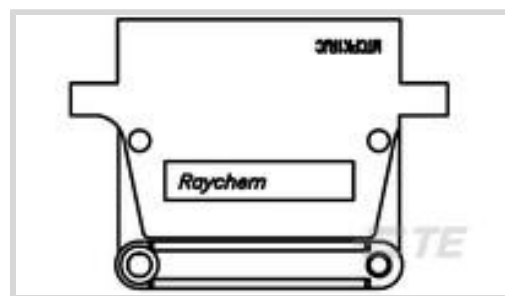




连接器 > 矩形连接器 > 矩形端子插针



矩形连接器插入类型: **插座**

端子类型: **插座**

连接器系统: **线到线**

中心线 (间距) : 1.27 mm [.05 in]

Sealable: **是**

产品特性

产品类型特性

产品类型	连接器套件
外壳尺寸	50.8 [2]
套件类型	MTCP 电源处理器
矩形连接器插入类型	插座
连接器系统	线到线
Sealable	是
连接器和端子端接到	电线和电缆

主体特性

后向索环	带有
模块材料	铝/聚乙烯热塑性
接口密封	不带
插针类型	环境

接触件特性

端子类型	插座
端子额定电流 (最大值)	1.5 A

机械附件

连接器安装类型	面板安装
---------	------

壳体特性

--	--

中心线 (间距)	1.27 mm[.05 in]
----------	-----------------

尺寸

Accepts Wire Insulation Diameter Range	.76 – 1.65 mm, 1.65 – 2.77 mm[.03 – .065 in][.065 – .109 in]
--	--

Wire Size	1.5 – .34 mm ²
-----------	---------------------------

使用环境

工作温度范围	-65 – 125 °C[-85 – 257 °F]
--------	----------------------------

产品合规性

如需合规文档，请访问 [TE 官网产品页面](#)。>

欧盟RoHS指令2011/65/EU	不符合
--------------------	-----

欧盟ELV指令2000/53/EC	未进行合规性审核
-------------------	----------

中国电器电子产品有害物质限制使用管理办法 (China RoHS 2, 工业和信息化部携七部委2016年第32号令)	受限材料超出阈值
--	----------

欧盟REACH法规(EC) No. 1907/2006	<p>欧洲化学品管理局最新发布的SvHCs候选清单: 2021年1月 (211)</p> <p>SvHCs候选清单的声明更新至: 2021年1月 (211)</p> <p>超过限值的SVHC:</p> <p>Cd (2.6% in Plating)</p> <p>物品安全使用说明: 使用所需的个人防护装备。使用本产品时不要进食、饮水或吸烟。如果可能，请回收再利用，如需废弃处置，请遵守当地有关法规。</p>
-----------------------------	---

卤素含量	尚未进行卤素含量审核
------	------------

焊接工艺能力	尚未进行焊接工艺可能性审核
--------	---------------

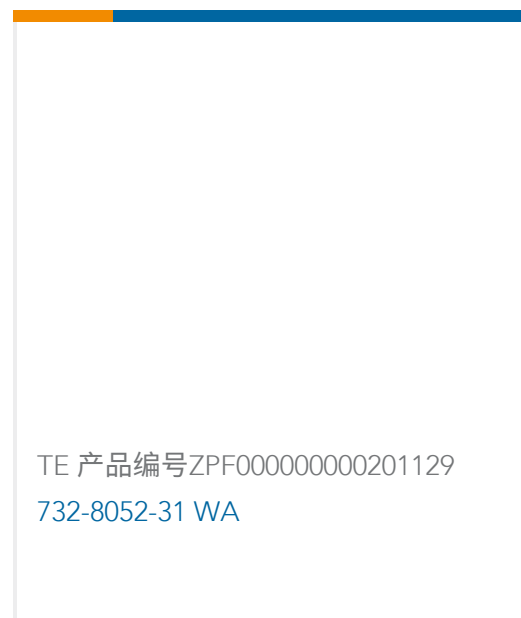
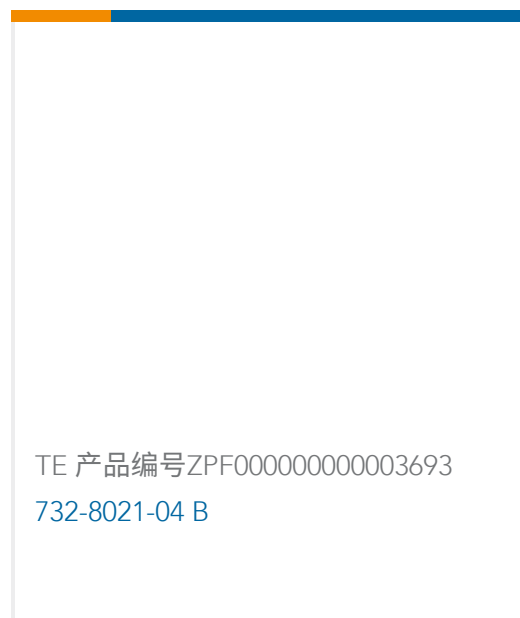
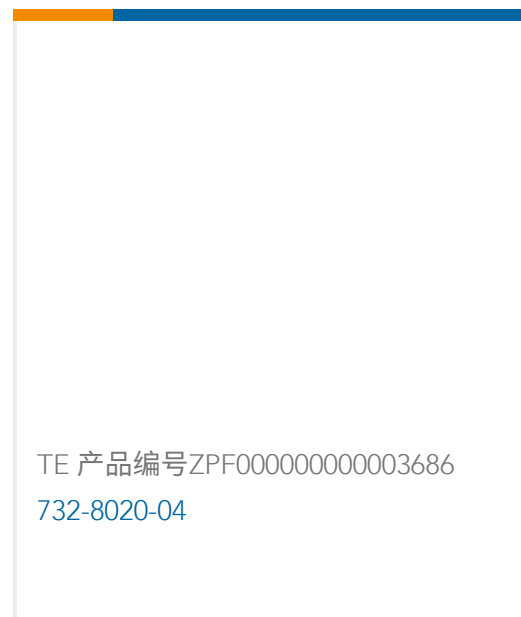
产品合规免责声明

此信息基于对供应商的合理调查以及TE对供应商提供的信息的现有认知。此信息可能发生变化。经TE确认符合欧盟RoHS的产品编号，产品均质材料中铅、六价铬、汞、PBB、PBDE、DEHP、BBP、DBP和DIBP的最大浓度不超过0.1%，镉的最大浓度不超过0.01%或符合指令2011/65/EU(RoHS2)及其修订指令规定的豁免。根据2011/65/EU指令要求电子电气产品需要进行CE标识。元器件产品通常无需进行CE标识。经TE确认符合欧盟ELV指令的产品编号，产品均质材料中，铅、六价铬和汞的最大浓度不超过0.1%，镉的最大浓度不超过0.01%（按重量计算），或符合指令2000/53/EC(ELV)附录中规定的豁免。关于欧盟REACH法规，TE目前提供的此产品编号的物品中高度关注物质(SVHC)的信息是基于欧洲化学品管理局(ECHA)最新发布的“物品中物质的要求指南”，链接如下：<https://echa.europa.eu/guidance-documents/guidance-on-reach>

配套部件



客户还购买了



文档

产品图纸

[MTCPK2RJC62SS](#)

英文版本

数据表/目录页

[Products for Aerospace and Defense](#)

英文版本

产品规格

[MTC Connectors with Removable Contacts and Jackscrew Coupling Hardware](#)



英文版本